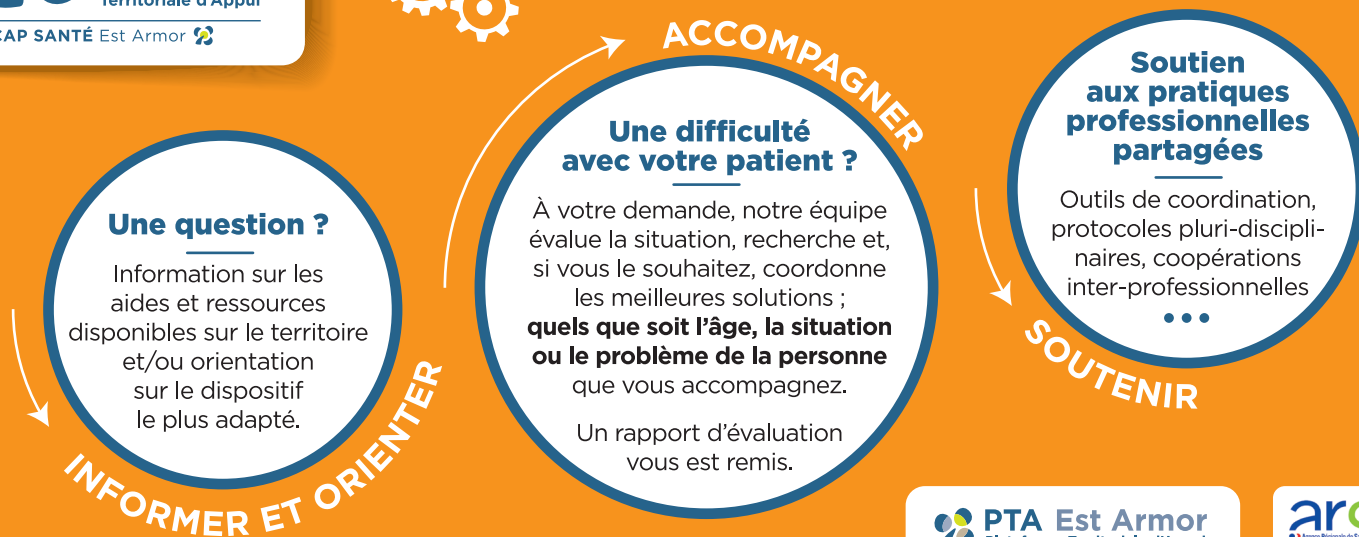


# Comment ça marche ?



## Exemples de sollicitations

La situation de Mme P. est très précaire, il y a un risque majeur de rupture de son parcours de santé : **que faire ?**

Le logement de Mr et Mme M. est de moins en moins adapté du fait de leur baisse d'autonomie : **qui peut intervenir ?**

Madame C. cumule plusieurs problématiques (sanitaires et sociales) : **vers qui puis-je l'orienter** parmi les nombreux dispositifs qui existent ?



# Exemples d'accompagnement

Tous publics / tous âges / toutes situations



## Philippe,

38 ans, marié, 2 jeunes enfants

Atteint d'une tumeur cérébrale.

Il est sous traitement oral qu'il gère lui-même.

### Opéré il y a 6 mois

Philippe a des difficultés à gérer son quotidien : fatigue, difficultés à se mobiliser et à s'occuper de ses enfants lorsque sa femme travaille.

**Son médecin traitant appelle la plateforme territoriale d'appui** au cours d'une consultation avec Philippe.

Il souhaite que nous donnions à son patient des orientations pour améliorer la situation.

### LA PROPOSITION DE LA PLATEFORME

Évaluation de la coordinatrice en lien avec le projet de vie du patient et en concertation avec le médecin traitant.

#### Ressources mobilisées :

ergothérapeute

psychologue

MDPH

CPAM

CAF

Ligue contre le cancer



**Un service d'hébergement d'urgence contacte la plateforme pour une problématique sociale. La situation semble bloquée, par quel bout la traiter ?**

Un couple expulsé de son logement, vient d'arriver sur le département. Près d'une vingtaine d'acteurs a été sollicitée durant plusieurs mois. Malgré une maladie chronique pour Mme B, il n'y a pas de médecin traitant, ni d'aidant familial identifié.

### LA PROPOSITION DE LA PLATEFORME

En lien avec le projet de vie du couple, **les actions de notre coordinateur :**

évaluation de la situation

recherche d'un médecin traitant

recensement de "qui fait quoi" pour (re) mobiliser les ressources les plus efficaces et proposer des aides complémentaires si besoin



CAP SANTÉ Est Armor



Du lundi au vendredi 8h30 - 17h30



26 rue de Paris 22000 Saint-Brieuc



**MESSAGERIE SÉCURISÉE**

contact-pta22est@telesantebretagne.org



**02 96 60 95 90**

contact@capsante22est.fr



**coordination-sante.com**