



RAPPORT D'ACTIVITÉ

Jeudi 11 Mai 2023

CAP SANTE Est Armor

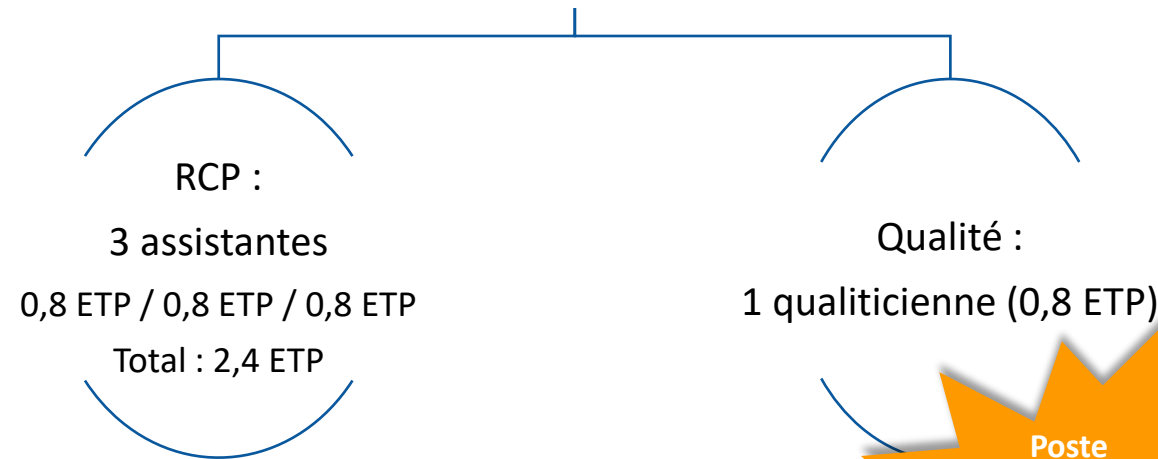


3C

DAC

- RESSOURCES HUMAINES

3COncarmor
Centre de Coordination
en Cancérologie
CAP SANTÉ Est Armor



Poste
vacant
depuis le
30/04/2021

3C

DAC

- Les RCP en 2022 :

Gynéco	50 réunions	1095 fiches RCP
Digestif	50 réunions	922 fiches RCP
Pneumo	49 réunions	1121 fiches RCP
ORL	25 réunions	431 fiches RCP
Urologie	25 réunions	1333 fiches RCP



4902 fiches RCP en 2022 (vs 4860 en 2021) => + 0,8 %





3C

DAC



FAITS MARQUANTS

- Une équipe complétée ;
- Des compétences variées qui se potentialisent, issues des champs du handicap, de l'enfance, de la psychiatrie, des personnes âgées, etc. ;
- Travail de communication +++ (Chargée de com.) ;
- Augmentation des sollicitations des professionnels (+ 31 %) ;
- Déploiement des DAC sur toute la Bretagne.



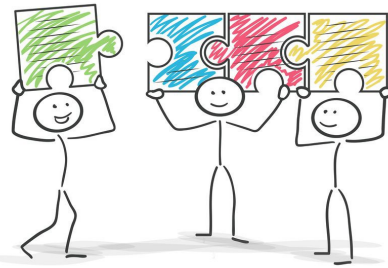
3C

DAC



CAP SANTE Est Armor

COMITE DE DIRECTION (CA + Bureau)
Présidente : Dr Dominique CHERDEL



Directrice
1 ETP

Responsable Fonctions Supports
1 ETP

Chargée de Communication
Contrat d'apprentissage

3C Oncarmor
Centre de Coordination
en Cancérologie
CAP SANTE Est Armor

Responsable
Qualité

1 ETP

Recrutement en cours

Assistants RCP

2,4 ETP

DAC
Est Armor
Dispositif d'Appui
à la Coordination
CAP SANTE Est Armor

Assistants de
Coordination

1,5 ETP

Médecin
Coordonnateur

0,2 ETP

Recrutement en cours

Coordinateurs de
Parcours

6 ETP

Responsable
Pôle Parcours

1 ETP

Responsable de
projet coordination
territoriale

1 ETP

3C

DAC



57 communes couvertes = 206 015 habitants

Bonne couverture du territoire puisque **90 % des communes ont fait l'objet d'au moins 1 intervention par le DAC en 2022** (*51 communes présentent au moins une sollicitation, sur les 57 communes couvertes par le DAC*).

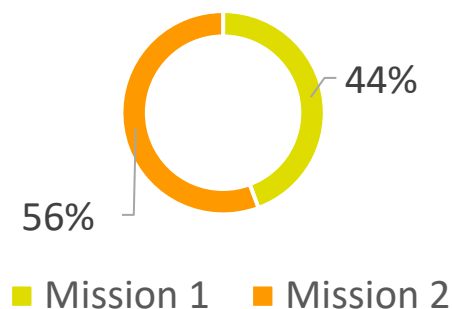
3C

DAC

ACTIVITÉ :

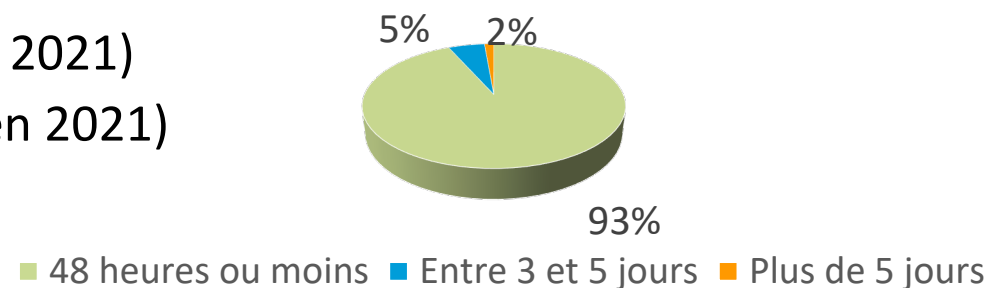


- **990 sollicitations** (versus 755 en 2021)
 - **Mission 1 : 439** (vs 340 en 2021)
 - **Mission 2 : 551** (vs 415 en 2021)



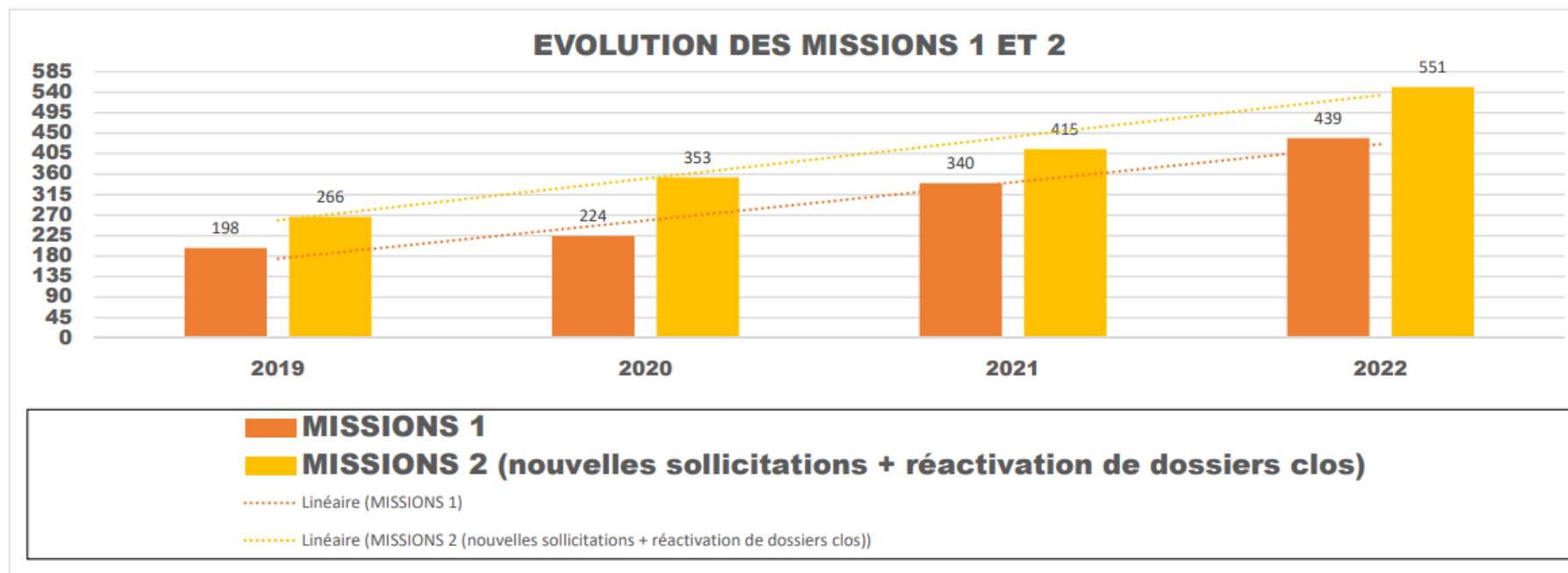
• Délai de traitement d'une sollicitation :

- **48 heures ou moins** : 950, soit **93 %** (vs 97 % en 2021)
- **Entre 3 et 5 jours ouvrés** : 54, soit **5 %** (vs 5 % en 2021)
- **Plus de 5 jours** : 14, soit **2 %** (vs 0,4 % en 2021)



EVOLUTION DES MISSIONS

TYPE ET NB DE MISSIONS PAR AN	2019	2020	2021	2022	Evolution (en %) N-1
MISSIONS 1	198	224	340	439	29,12
MISSIONS 2 (nouvelles sollicitations + réactivation de dossiers clos)	266	353	415	551	32,77
TOTAL	464	577	755	990	31,13



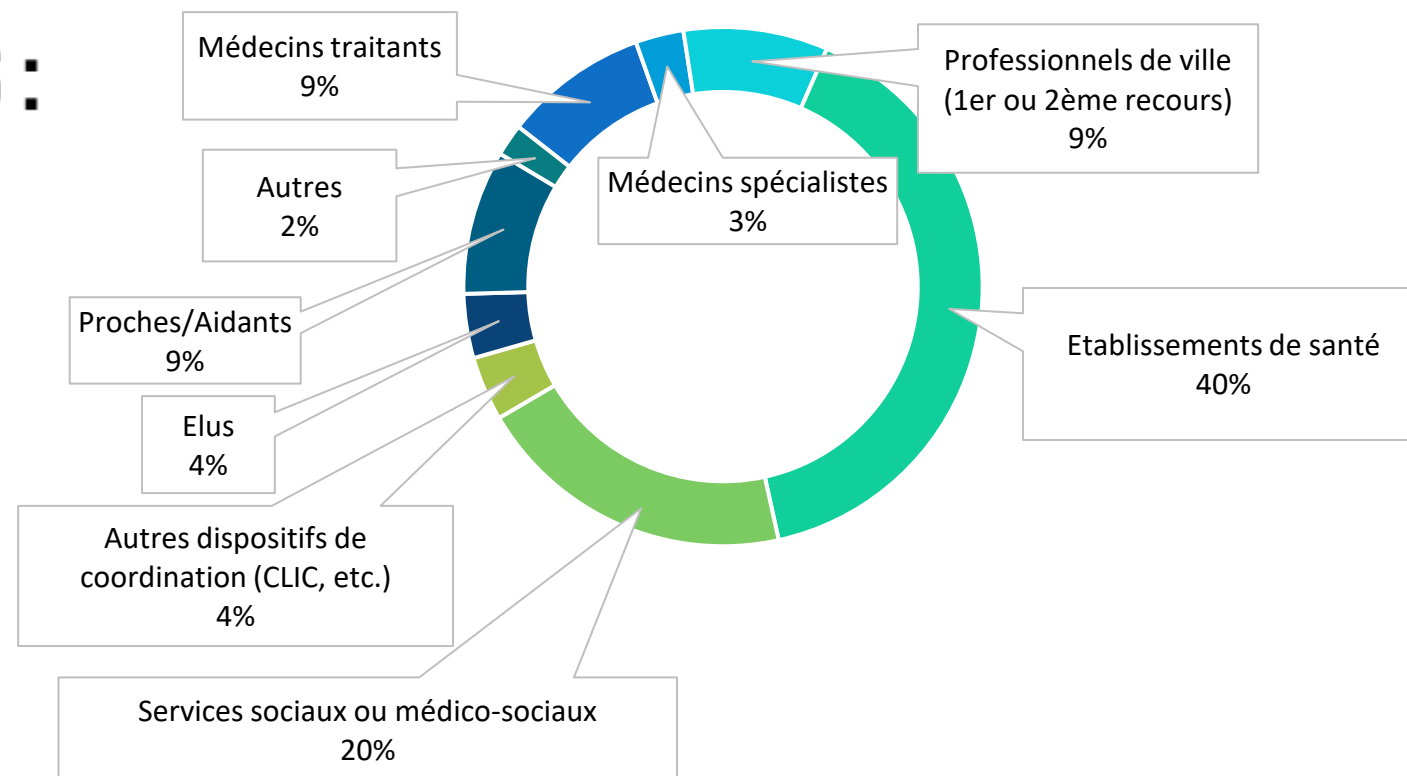
24/04/2023



3C

DAC

PROFIL DES SOLLICITANTS :



Plan d'actions 2022-2023

Mission	Objectifs	Action	Echéance
Information/orientation des personnes et des aidants	Informersur l'existence du DAC, son rôle, ses missions.	Participer au plan de communication régional destiné à promouvoir les DAC Intégrer et participer aux différents groupes de travail du territoire (CPTS, PTSM, CLS, CD) Intensifier la participation dans le dispositif MISACO Aller à la rencontre des élus et des médecins généralistes (en lien avec la DDARS)	1er semestre 2023
Information/orientation des personnes et des aidants	Alimenter l'annuaire des ressources	Poursuivre le développement de l'annuaire de ressources et les partenariats sur différents champs (précarité, des migrants, santé mentale) et notamment l'enfance par un contact avec la Direction des services enfance et famille.	1er semestre 2023
Information/orientation des personnes et des aidants	Renforcer l'inter-connaissance	Poursuivre la mise à disposition de bureaux dans nos locaux pour une meilleure interconnaissance (GCS E-santé, coordinatrice CPTS, infirmière IRENE...)	1er semestre 2023
Information/orientation des personnes et des aidants	Clarifier et structurer les guichets PH	Poursuivre et renforcer la présence du DAC dans les champs du handicap (360) en poursuivant la mise à disposition d'un temps de coordination au 360	1er semestre 2023
Information/orientation des personnes et des aidants		Poursuivre le partenariat avec le SAMU et élargir à d'autres profils en cas de besoin du centre 15	1er semestre 2023
Information/orientation des personnes et des aidants	Fiabiliser les données d'activité	Contribuer à fiabiliser les données inscrites au sein des rapports d'activité	1er semestre 2023
Coordination territoriale pour la structuration des parcours santé	Faciliter le maintien et le retour à domicile	Aider au maintien à domicile et aux retours à domicile durant les périodes notamment estivales de tensions RH du GHT mais aussi des SAD/SSIAD en lien avec la filière gériatrique, les IDE libérales, les EHPAD (HT post hospitalisation notamment) ...	2ème trimestre 2022





3C

DAC

ACTIONS SUR LESQUELLES LE DAC A ÉTÉ MOBILISÉ EN 2022 :

- SAMU (*poursuite en routine et peut être un développement breton*) ;
- « Dispositif 360 » porté par Handicap 22 : mise à disposition d'un 0,2 ETP de coordinateur de parcours (*poursuite*) ;
- Mesure 5 du « Pacte de refondation des urgences » : Généralisation des parcours dédiés aux personnes âgées (PA) pour éviter le recours aux urgences (*poursuite*) ;
- AAP Hébergement temporaire ;
- Guide ressources « Personne à risque suicidaire » ;
- Projet IRENE ;
- CLS x 2 ; CPTS x 2.





3C

DAC

- Préparation du CPOM (feuille de route pour 5 ans) : signature en janvier 2023 ;
- Equipe complète, opérationnelle et motivée ;
- Reconnaissance du DAC CSEA sur son territoire ;
- CODIR stable, investi ;
- 1 Fédération (FACS) qui se professionnalise (force) ;
- 3 temps forts clarifiés à l'ARS (RAC, RAF, instance stratégique départementale).



A soumettre au vote de l'Assemblée Générale :

👉 Approbation du **Rapport d'Activité 2022.**





Présentation du Guide Ressources "Personne à risque suicidaire"

Notre invitée :

Céline PESTEL, Coordinatrice de Parcours au DAC et Formatrice pour le collectif MISACO



PRÉSENTATION

Guide ressources

"Personne à risque suicidaire"



CONTEXTE

Suicide et tentatives de suicide en Bretagne

Chiffres-Clés

680 Breton·ne·s

se suicident chaque année

en moyenne sur 2015-2017



76%
sont des
hommes

La Bretagne

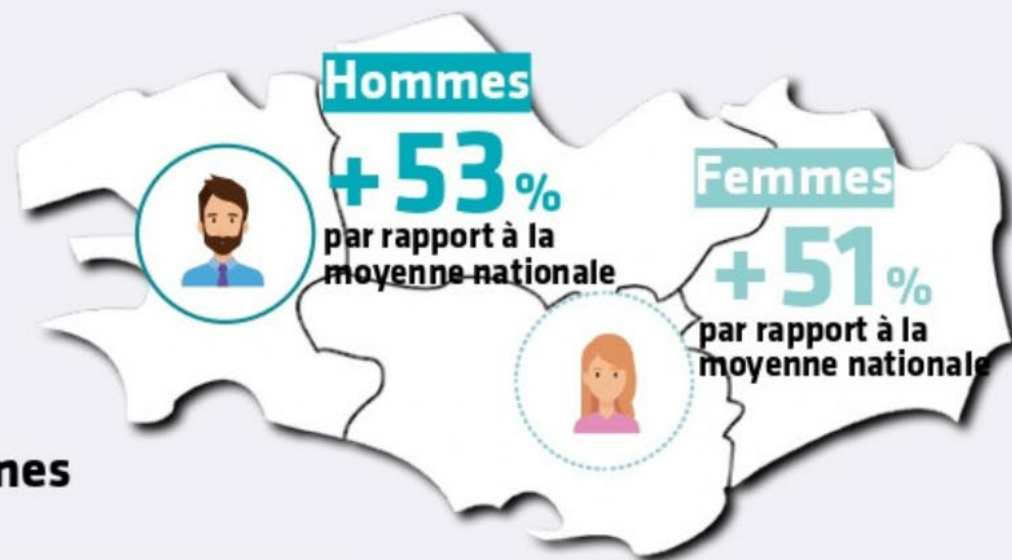
**région la plus
touchée**

**par le suicide
chez les hommes
comme chez les femmes**



entre **15** et **34** ans

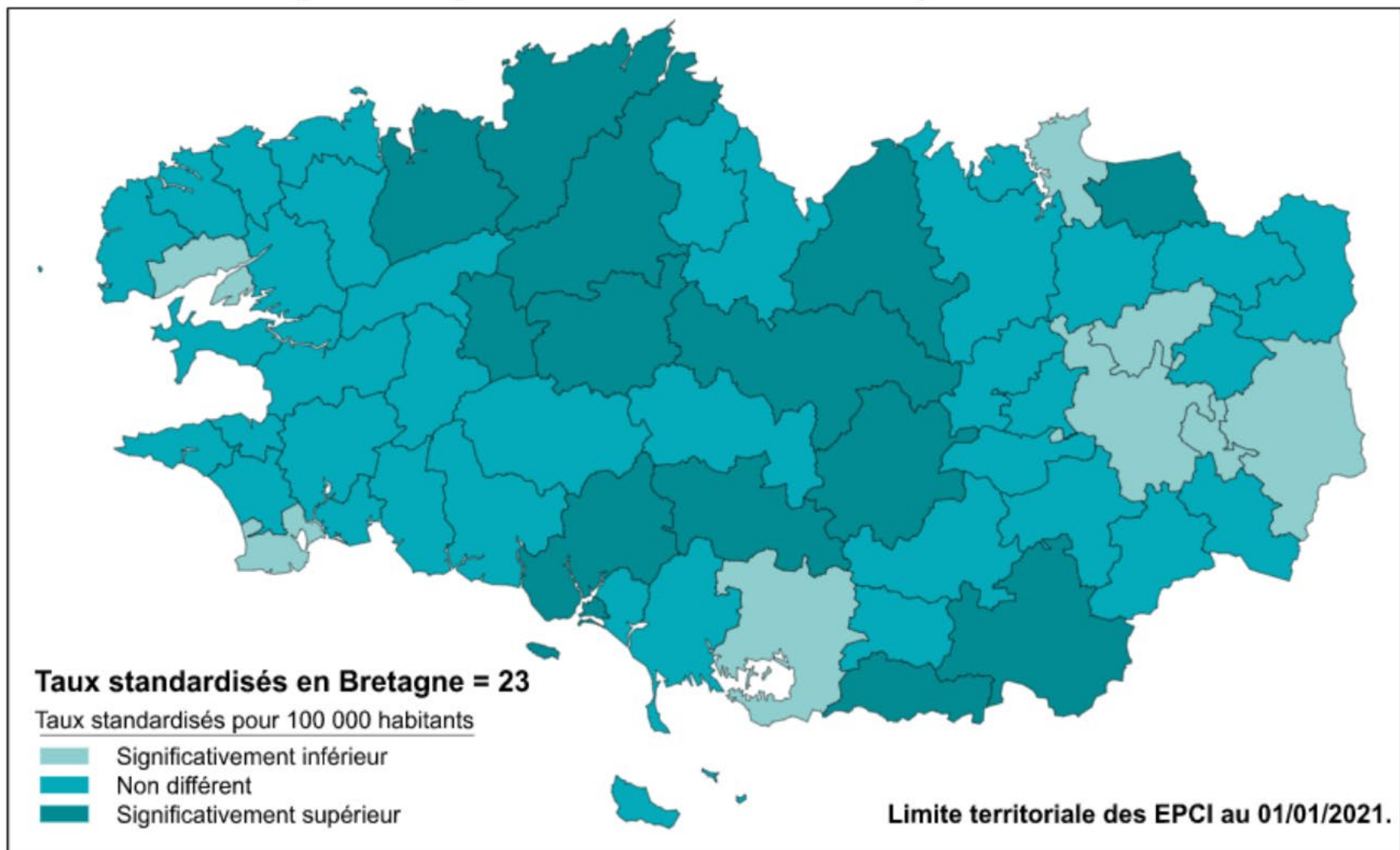
1 décès sur 4
est un suicide



Mortalité par suicide selon les EPCI de Bretagne en 2008-2017*

Deux sexes confondus - Population de référence France RP 2006

(Unité : pour 100 000 habitants)



Sources : Inserm CépiDc, Insee RP

* Standardisation sur la population française au RP2006.

Les tests de significativité sont calculés par rapport à la moyenne bretonne.

Exploitation ORS Bretagne

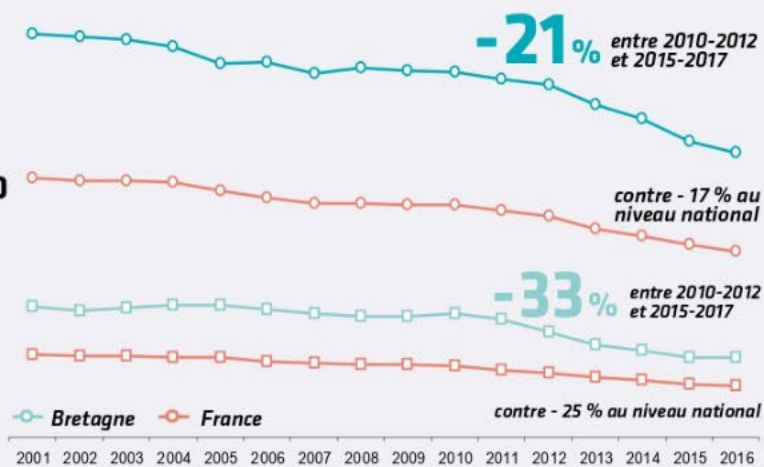
La mortalité régionale



Hommes
diminue
régulièrement
depuis le début
des années 2000



Femmes
Baisse
plus rapide
que chez
les hommes

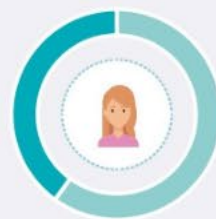


5 950 séjours hospitaliers

en court séjour en lien avec
une tentative de suicide en 2021

En ↗

(5 831 en 2019 ; 5 580 en 2020*)



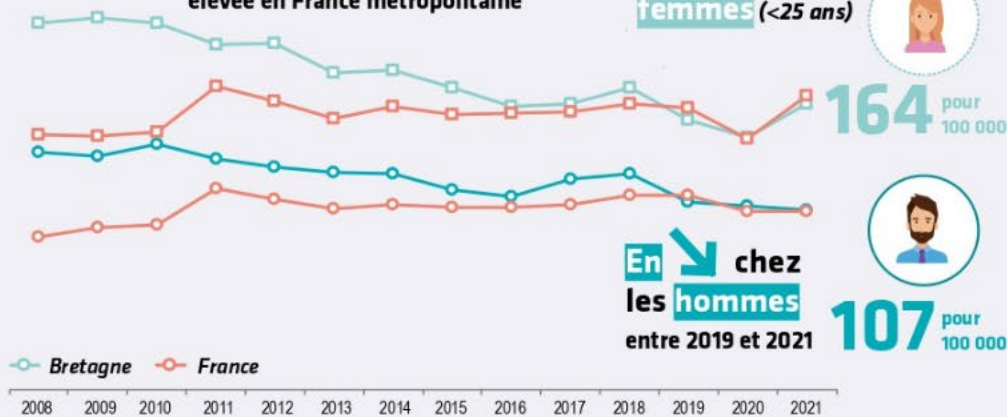
C'est plus qu'en 2019
ou 2020 (59 %)

Surtout des jeunes
femmes de **15 à 24 ans**

Taux
de recours
hospitalier

Pour la **2^e fois** depuis 2018,
les taux chez les Bretonnes
inférieurs au niveau moyen
national du fait d'une hausse très
élevée en France métropolitaine

En ↗ chez les femmes
en 2021 (vs 2019)
en raison d'une forte ↗
chez les adolescentes
et les jeunes
femmes (<25 ans)



Sources de données : Inserm CépiDC, PMSI MCO ATH, Insee - Exploitation ORS Bretagne - Février 2023.

* Certains aspects de la crise sanitaire, et tout particulièrement les épisodes de confinement, ont pu atténuer ponctuellement le risque suicidaire. Source : Suicide : mesurer l'impact de la crise sanitaire liée au Covid-19 - Effets contrastés au sein de la population et mal-être chez les jeunes - 5^e rapport ONS / Septembre 2022 - Drees



Prévention
et
Orientation

Ne restez pas seul(e) !

GUIDE RESSOURCES

PERSONNE À RISQUE SUICIDAIRE

VERS QUI ORIENTER ?

Ce document contient une liste de ressources non exhaustives.
Ces données sont fournies à titre indicatif et n'ont qu'une valeur informative.



MISSION D'ACCOMPAGNEMENT DE COLLECTIFS
PRÉVENTION DE LA SOUFFRANCE PSYCHIQUE ET DU SUICIDE

PAYS DE SAINT-BRIEUC

Évaluer - Urgence

Évaluer l'urgence c'est :

- Rechercher la probabilité de l'imminence du passage à l'acte,
- Poser la question des idées suicidaires en cherchant :
 - Où ? Quand ? Comment ? = scénario suicidaire
- Reste-t-il d'autres solutions envisageables ?
- Quelle est l'intensité de la souffrance morale ?

Orienter - Qui ? Où ?

L'orientation se fera en fonction de :

- L'évaluation de l'urgence
- Le profil de la personne (enfants, adolescents, personnes âgées, personnes souffrant de troubles psychiques).

Légende

En fonction du niveau d'urgence :

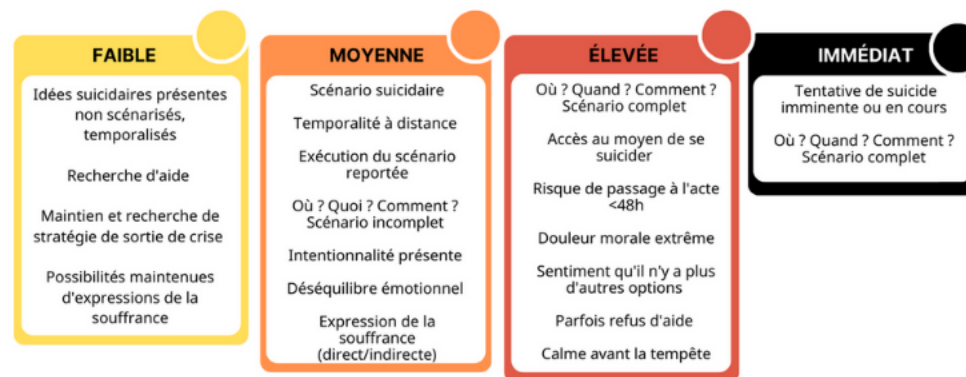
- FAIBLE
- MOYENNE
- ÉLEVÉE
- IMMÉDIAT

Structures ressources par tranche d'âge :

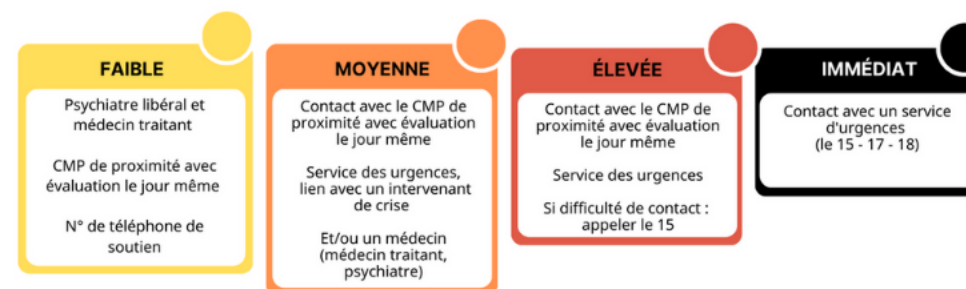
Adultes | Adolescents | Enfants

L'urgence détermine la conduite à tenir pour protéger la personne

Évaluation de l'urgence



Orientation : Qui ? Où ?



Centre médico-psychologique

Saint-Brieuc 

Adultes

- ▶ 02 96 77 27 10
- ▶ 8 rue Charles PRADAL
- ▶ 22000 Saint-Brieuc

Horaires :

Lundi au vendredi de 9h00 à 17h30

À partir de 18 ans

Modalités :

- Le professionnel privilégie un premier contact téléphonique pour optimiser l'orientation
- Premier accueil infirmier : entretien d'évaluation et d'orientation
- Possibilité d'accueil sans rendez-vous
- Sectorisation (cf carte)

Lamballe 

Adultes

- ▶ 02 96 31 20 64
- ▶ Les terrasses du haras, Pôle santé, 3ième étage
- ▶ 22440 Lamballe

Horaires :

Du mardi au vendredi de 9h00 à 12h30 et de 13h30 à 17h30

À partir de 18 ans

Modalités :

- Le professionnel privilégie un premier contact téléphonique pour optimiser l'orientation
- Premier accueil infirmier : entretien d'évaluation et d'orientation
- Possibilité d'accueil sans rdv
- Sectorisation (cf carte)

Légende

En fonction du niveau d'urgence :

-  FAIBLE
-  ÉLEVÉE
-  MOYENNE
-  IMMÉDIAT

Étiquettes :

Adultes  Adolescents  Enfants 

Urgences

URGENCES PEDIATRIQUES 

Enfants

Adolescents

- ▶ 02 96 01 71 24
- ▶ 10 rue marcel proust
- ▶ 22000 Saint-Brieuc

Horaires :

7 j / 7 j

24 h / 24 h

Jusqu'à 18 ans sauf si agitation :
orienter vers les urgences adultes**Modalités :**

- Privilégier un premier contact téléphonique pour une évaluation et validation de l'orientation
- Accueil infirmier et médecin pédiatre
- Sollicitation de l'infirmier psychiatrique par le pédiatre
- Décision médicale d'hospitalisation en pédiatrie ou autre orientation

Centre Médico-Psychologique Enfants et Adolescents

CMPEA de Saint-Brieuc 

Enfants

Adolescents

- ▶ 02 96 68 24 24
- ▶ 20 boulevard arago
- ▶ 22000 Saint-Brieuc

Horaires :

Lundi au jeudi de 8h30 à 18h00

vendredi de 8h30 à 17h00

De 0 à 18 ans

Modalités :

- Le professionnel / la famille privilégie un premier contact téléphonique pour optimiser l'orientation
- Premier accueil et entretien d'évaluation et d'orientation par un infirmier ou psychologue
- sectorisation, cf carte

Légende

En fonction du niveau d'urgence :

-  FAIBLE
-  ÉLEVÉE
-  MOYENNE
-  IMMÉDIAT

Étiquettes :

Adultes  Adolescents  Enfants 

III. ORIENTATIONS 2023





3C

DAC

CPOM 2023-2027 :

- Communication à poursuivre et à intensifier sur le DAC : informer sur l'existence du DAC, son rôle, ses missions et ses services ;
- Alimenter l'annuaire des ressources ;
- Renforcer l'interconnaissance ;
- Clarifier et structurer les guichets PH ;
- Fiabiliser les données d'activité ;
- Faciliter le maintien et le retour à domicile ;
- Plateforme ETP ;
- Centre de Coordination en Cancérologie (3 C).





3C

DAC

Plan d'action 2023 :

- Développer les partenariats (champs de l'enfance et du handicap) ;
- Finaliser convention CD ;
- Finaliser le « Guide ressources personnes à risque suicidaire » ;
- Contribuer à la mise en œuvre des projets CLS et CPTS (sur sollicitations) ;
- Partenariat filière gériatrique : hébergement temporaire (rôle du DAC) ;
- Implication dans le PTSM (guides, annuaire) ;
- Poursuivre et participer au développement missions SAMU ;
- Créer la plateforme ETP + le lien avec le DAC ;





3C

DAC

Plan d'action 2023 :

- Travailler sur les ruptures de parcours (ARS-FACS-CPTS) ;
- Réorganiser le 3C // nouveau cahier des charges à venir ;
- S.I. Gwalenn, MSS ;
- Adapter CSEA / évaluation financement mensualisé ;
- FACS (GT - harmonisation DAC, réflexions partagées) ;
- Changement de Direction.



A soumettre au vote de l'Assemblée Générale :

➔ Approbation des **Orientations 2023**.



IV. ÉCHANGES

